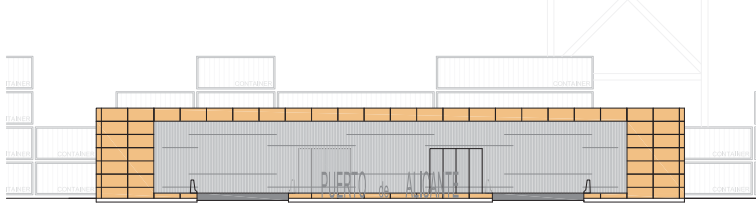
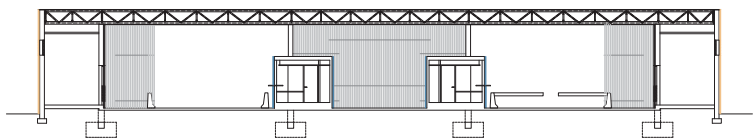


NUEVO ACCESO URBANO AL PUERTO DE ALICANTE

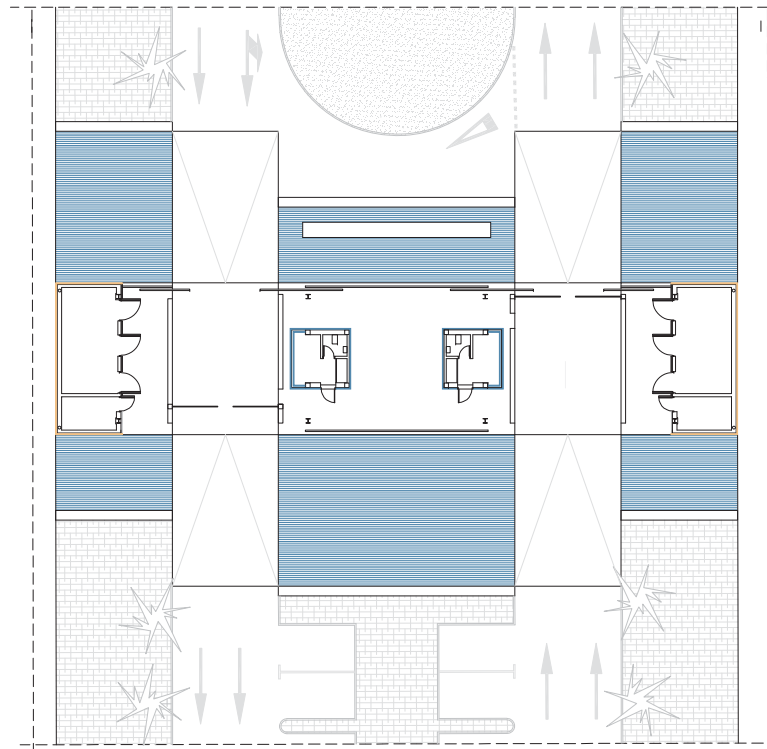
OBRA NUEVA



ALZADO NORTE



SECCIÓN LONGITUDINAL



PLANTA

El proyecto se define como Proyecto Complementario del Nuevo Acceso Urbano al Puerto y Dársena Pesquera (Fasel). Está formado por dos Cuartos de Control, uno junto al carril de entrada y otro al de salida. El Nuevo Acceso plantea dos conceptos: integración y exclusión.

Integración desde lo urbano, la nueva infraestructura potencia la comunicación ciudad-actividad portuaria.

Exclusión desde la restricción del acceso sólo a personas autorizadas.

El Nuevo Acceso ocupa todo el ancho de la avenida y utiliza elementos arquitectónicos que evocan a aquellos utilizados en las **antiguas puertas de acceso a las ciudades** donde las rejas y fosos impiden tanto el libre acceso como la aproximación. Formalmente se configura como un prisma adosado, a seis láminas de agua a modo de símil con un foso, que corta la avenida. Se plantea una valla móvil, como obstáculo de circulación, el cual pueda cerrar el puerto. Se utiliza un lenguaje que evoca el carácter comercial actual en el Puerto de Alicante "paisaje apilado de contenedores policromáticos". El Nuevo Acceso se establece como un contenedor donde se localizan dispositivos de control que se definen como su mercancía, a modo de contenedor y contenido.

Inicio: Noviembre 2005

Final: Junio 2006

Situación:
Prolongación de la Avd. Oscar Esplá
(Alicante)

Promotor: Autoridad Portuaria de Alicante

Arquitectos: Antonio Galiano Garrigós
Rafael Landete Pascual

Arquitecto técnico: J. M^o Germán Cecilia

Colaboradores:
Almudena Espinosa Fernández
Javier Jiménez Benito
Verónica Seoane Lugli

Constructora: UTE ECISA-Midascón

Presupuesto total: 429.373'10€