

SECCIÓN

### 3º PREMIO

El edificio se encuentra situado en **Torrelamata**, pedanía de Torrevieja.

El solar propuesto tiene forma sensiblemente rectangular. Tiene **tres fachadas** y el lado restante da a la medianera. El lado mayor del rectángulo que hace fachada tiene orientación oeste.

Los usos en las diferentes plantas se organizan del siguiente modo: en la **planta sótano segunda** se dispone una zona de almacén, en la **planta sótano primera** se dispone una zona de instalaciones y el archivo general del edificio.

En **planta baja** se encuentra la zona de recepción y salón de actos.

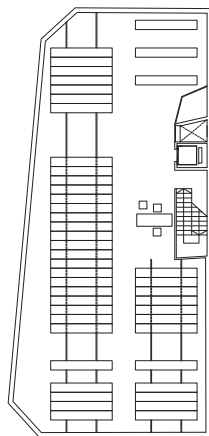
En **planta primera** se encuentran las zonas de trabajo de los funcionarios separadas en cuatro zonas y disponiéndose una sala de juntas.

En la **planta segunda** se alternan despachos con zonas de trabajo. Se dispone también un pequeño seminario.

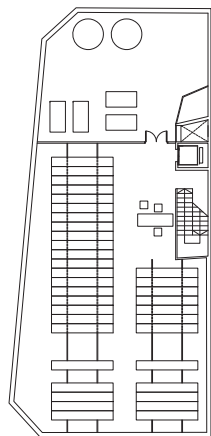
En **planta ático** se disponen zonas de trabajo con despachos.

El acceso principal se produce a través de la **gran abertura** que recorre el edificio en toda su altura. Las circulaciones principales de cada planta se producen paralelas al eje norte sur del edificio.

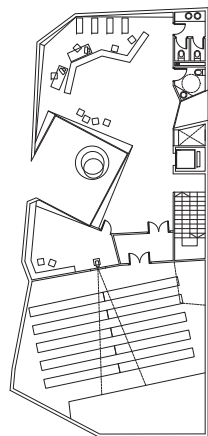
Las fachadas son ciegas. La iluminación se produce por medio de **lucernarios** que van perforando las distintas plantas.



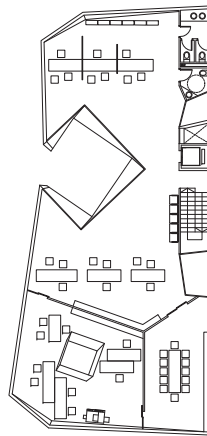
PLANTA SÓTANO 2



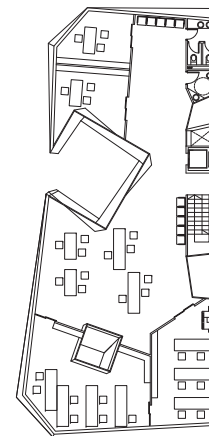
PLANTA SÓTANO 1



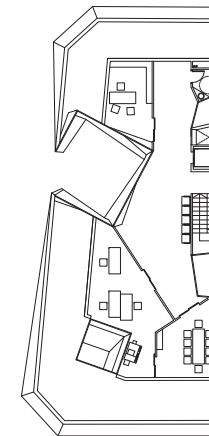
PLANTA BAJA



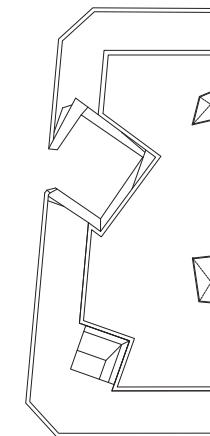
PLANTA PRIMERA



PLANTA SEGUNDA



PLANTA ÁTICO



PLANTA CUBIERTA

Fecha: Febrero 2004

Situación: Plaza Gaspar Perelló, Torrelamata Torrevieja (Alicante)

Promotor: Excmo. Ayto. de Torrevieja

Arquitectos: Antonio Galiano Garrigós Rafael Landete Pascual

Colaboradores: Emilio Cortés Saura Ángel González Avilés Isabel Pérez Millán